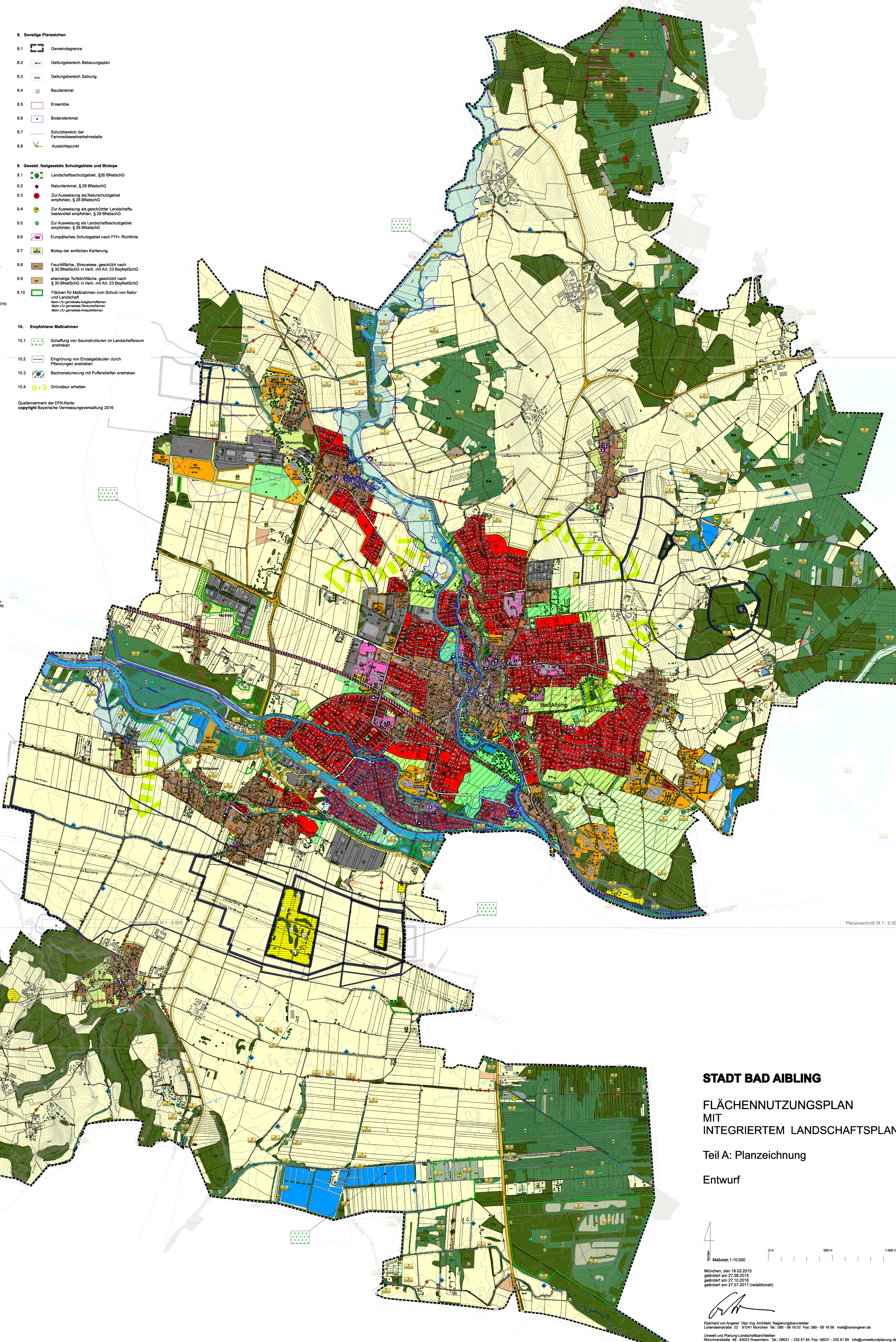


1. Art der baulichen Nutzung
 - 1.1 Wohnbaufläche
 - 1.2 Gemischte Bauflächen
 - 1.3 Gewerbliche Baufläche
 - 1.4 Sondergebiet, z.B. Möbelmarkt
 - 1.5 Nummerierung der Bauflächen siehe Teil B Begründung
2. Flächen für den Gemeinbedarf
 - 2.1 Fläche für den Gemeinbedarf
 - 2.1.1 Öffentliche Verwaltung
 - 2.1.2 Schule
 - 2.1.3 Kirchen und kirchlichen Zwecken dienende Gebäude und Einrichtungen
 - 2.1.4 Sozialen Zwecken dienende Gebäude und Einrichtungen
 - 2.1.5 Kulturellen Zwecken dienende Gebäude und Einrichtungen
 - 2.1.6 Gesundheitlichen Zwecken dienende Gebäude und Einrichtungen
 - 2.1.7 Sportlichen Zwecken dienende Gebäude und Einrichtungen
 - 2.1.8 Feuerwehrgebäude
3. Verkehrsflächen
 - 3.1.1 Staats-, Kreisstraße mit Ortsdurchfahrtslinie und anbaufreier Zone
 - 3.1.2 geplante Trasse Ortsanfuhrung
 - 3.1.3 geplante Straßenanbindung vom Technologiepark (B&O) zur St 2078
 - 3.2 Parkplatz
 - 3.3 Bahnanlage
 - 3.4 Rad- und Wanderwege
Bestehende Rad- u. Wanderwege (Umsetzung bis 2016)
Planungsplanung siehe Anhang/Begründung
4. Flächen für Versorgungsanlagen, für die Abfallentsorgung und Abwasserbeseitigung sowie für Ablagerungen
 - 4.1 Fläche für Versorgungsanlagen
 - 4.2 Elektrizität
 - 4.3 Abwasser
 - 4.4 Versorgungsleitung oberirdisch
 - 4.5 Versorgungsleitung unterirdisch
 - 4.6 Altlastenverdachtsfläche
5. Grünflächen
 - 5.1 Öffentliche Grünflächen
 - 5.2 Sportplatz, Bolzplatz
 - 5.3 Spielplatz
 - 5.4 Friedhof
 - 5.5 Bodeplatz
 - 5.6 Dauerkleingärten
 - 5.7 Sonstige Grünflächen mit besonderer Bedeutung für das Ortsbild / Ortsrandbegrenzung
 - 5.8 Für Ortsbild und Klima wichtiger innerörtlicher Grünzug
6. Wasserrflächen und Flächen für die Wasserversorgung, den Hochwasserschutz und die Regelung des Wasserabflusses
 - 6.1 Wasserflächen
 - 6.2 Trinkwasserschutzgebiet
 - 6.2.1 Fassungsgebiet
 - 6.2.2 engere Schutzzone
 - 6.2.3 weitere Schutzzone
 - 6.2.4 Brunnen
 - 6.3 Überschwemmungsgebiet

Die Darstellung eines extremen Hochwasserereignisses (HQ₁₀₀₀) sind im "Informationsblatt Überschwemmungsgefährdete Gebiete" unter www.lrz.bayern.de veröffentlicht.
7. Flächen für Landwirtschaft und Wald, Gehölzstrukturen
 - 7.1 Fläche für die Landwirtschaft
 - 7.2 Fläche für die Forstwirtschaft
 - 7.2.1 Laubwald
 - 7.2.2 Nadelwald
 - 7.2.3 Mischwald
 - 7.2.4 Mooswald, geschützt nach § 30 Bundesnaturschutzgesetz
 - 7.2.5 Wald mit besonderer Bedeutung nach Waldentwicklungsplan:
 - als Lebensraum
 - für die Erholung
 - 7.3 Gehölzfläche
 - 7.4 Schnitthecke
 - 7.5 Einzelbaum
 - 7.6 Landschaftsbildprägender Einzelbaum
 - 7.7 Obstbäume, Streuobstwiese
 - 7.8 Extensivgrünland
 - 7.9 Sukzessionsfläche, Allgrasf., Brache

8. Sonstige Planzeichen
 - 8.1 Gemeindegrenze
 - 8.2 Geltungsbereich Bebauungsplan
 - 8.3 Geltungsbereich Satzung
 - 8.4 Baudenkmal
 - 8.5 Ensemble
 - 8.6 Bodendenkmal
 - 8.7 Schutzbereich der Fernmeldewerke
 - 8.8 Aussichtspunkt
 9. Gesetzlich festgesetzte Schutzgebiete und Biotope
 - 9.1 Landschaftsschutzgebiet, § 28 BNatSchG
 - 9.2 Naturdenkmal, § 28 BNatSchG
 - 9.3 Zur Ausweisung als Naturschutzgebiet empfohlen, § 28 BNatSchG
 - 9.4 Zur Ausweisung als geschützter Landschaftsbestandteil empfohlen, § 29 BNatSchG
 - 9.5 Zur Ausweisung als Landschaftsschutzgebiet empfohlen, § 25 BNatSchG
 - 9.6 Europäisches Schutzgebiet nach FFH-Richtlinie
 - 9.7 Biotop der amtlichen Kartierung
 - 9.8 Feuchtwiese, Streuwiese, geschützt nach § 30 BNatSchG in Verb. mit Art. 23 BayNatSchG
 - 9.9 ehemalige Torfschichtfläche, geschützt nach § 30 BNatSchG in Verb. mit Art. 23 BayNatSchG
 - 9.10 Flächen für Maßnahmen zum Schutz von Natur und Landschaft
Bem. LU gemässes Ausweisungsbereich
Bem. LU gemässes Ausweisungsbereich
Bem. LU gemässes Ausweisungsbereich
 10. Empfohlene Maßnahmen
 - 10.1 Schaffung von Saumstrukturen im Landschaftsraum anstreben
 - 10.2 Eingrünung von Einzelgebäuden durch Pflanzungen anstreben
 - 10.3 Bachrenaturierung mit Pufferstreifen anstreben
 - 10.4 Grünzäsur erhalten
- Quellenvermerk der DFK-Karte:
copyright Bayerische Vermessungsverwaltung 2016



STADT BAD AIBLING

**FLÄCHENNUTZUNGSPLAN
MIT
INTEGRIERTEM LANDSCHAFTSPLAN**

Teil A: Planzeichnung

Entwurf

Maßstab 1:10.000

München, den 18.02.2015
geändert am 27.08.2015
geändert am 27.10.2016
geändert am 27.07.2017 (redaktionell)

Umwelt und Planung Landschaftsarchitekten
Münchenstraße 48 83022 Rosenheim Tel.: 08031 - 220 51 84 Fax: 08031 - 220 51 85 info@umweltplanung.de